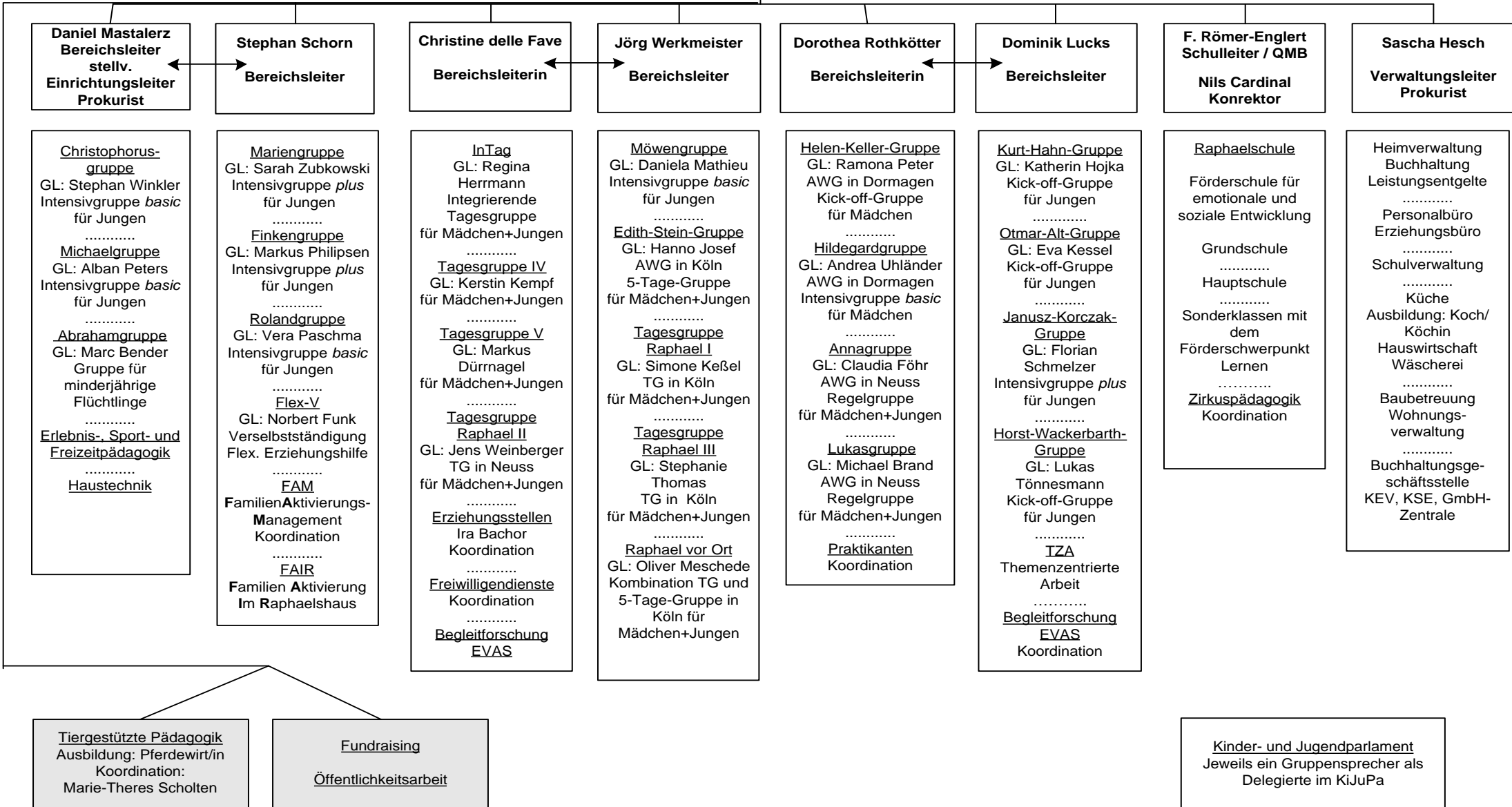


**Jugendhilfezentrum Raphaelshaus
Geschäftsführung Marco Gillrath**



Träger: Katholischer Erziehungsverein - Betriebsführungsgesellschaft mbH
weitere Einrichtungen: Bernhardshof in Mayen, Hermann-Josef-Haus in Kall-Urft, Maria im Tann in Aachen

AWG = Außenwohngruppe
GL = Gruppenleitung
QMB = Qualitätsmanagementbeauftragte

↔ wechselseitige Vertretung